



Современные методы автоматизации производственных процессов в энергетической отрасли.  
Беспроводные технологии обработки данных для систем телеметрии и телемеханики.  
Типовые решения задач на оборудовании ООО «НПЦ «Европрибор» и СООО «АПЛИСЕНС»,  
производства Республики Беларусь.

# Универсальный модуль контроллера Symbol-100 S-100-UI4

Измерение унифицированных аналоговых сигналов постоянного тока, напряжения постоянного тока, сопротивления, сигналов термопреобразователей сопротивления, сигналов термопар, дискретных сигналов, их обработка и передача данных по интерфейсу RS-485 в информационную систему верхнего уровня



## Ключевые особенности S-100-U14



1

- Имеет 4 измерительных канала

2

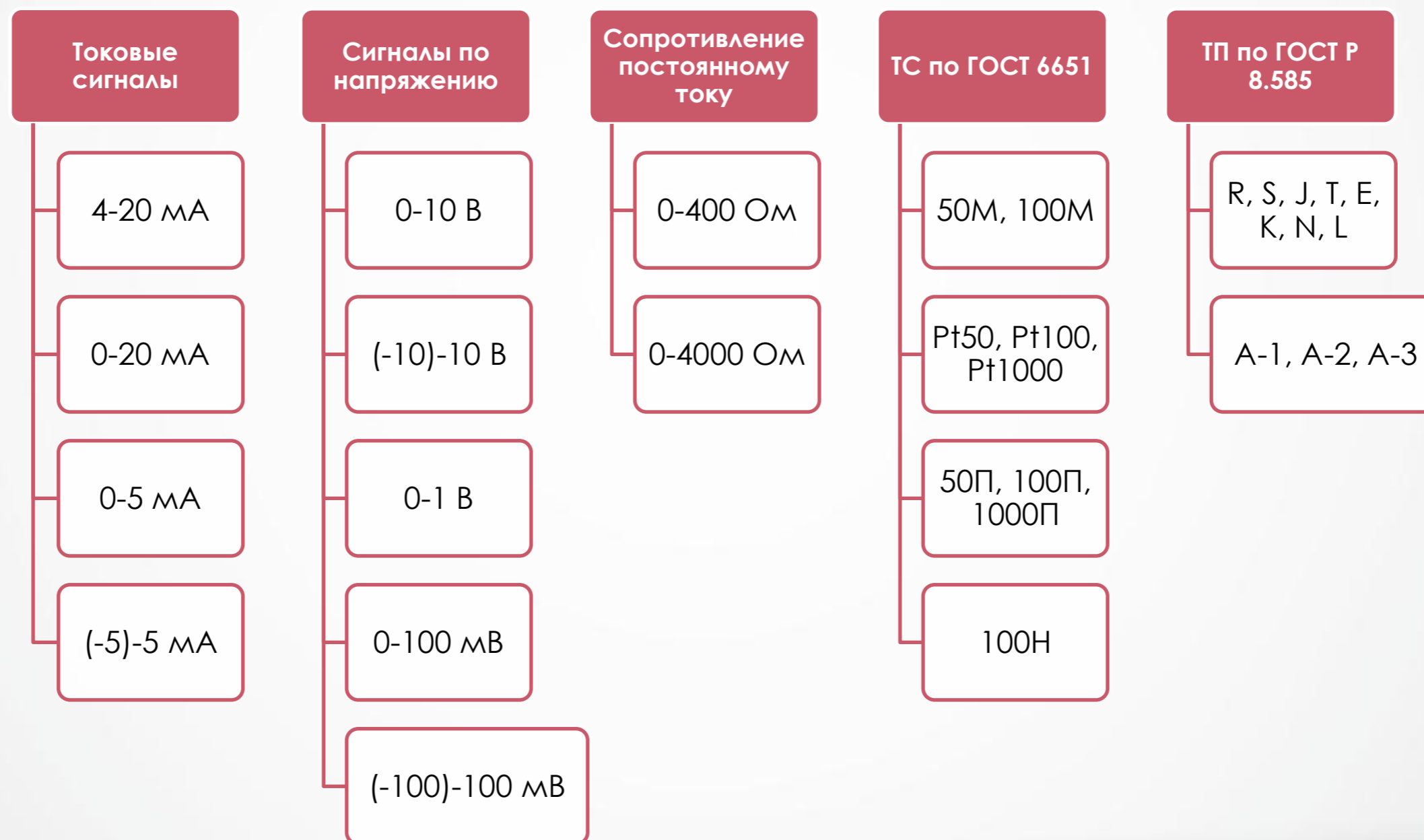
- Возможность подключения 4-х каналов типа «Сухой контакт» или «Транзисторный ключ»

3

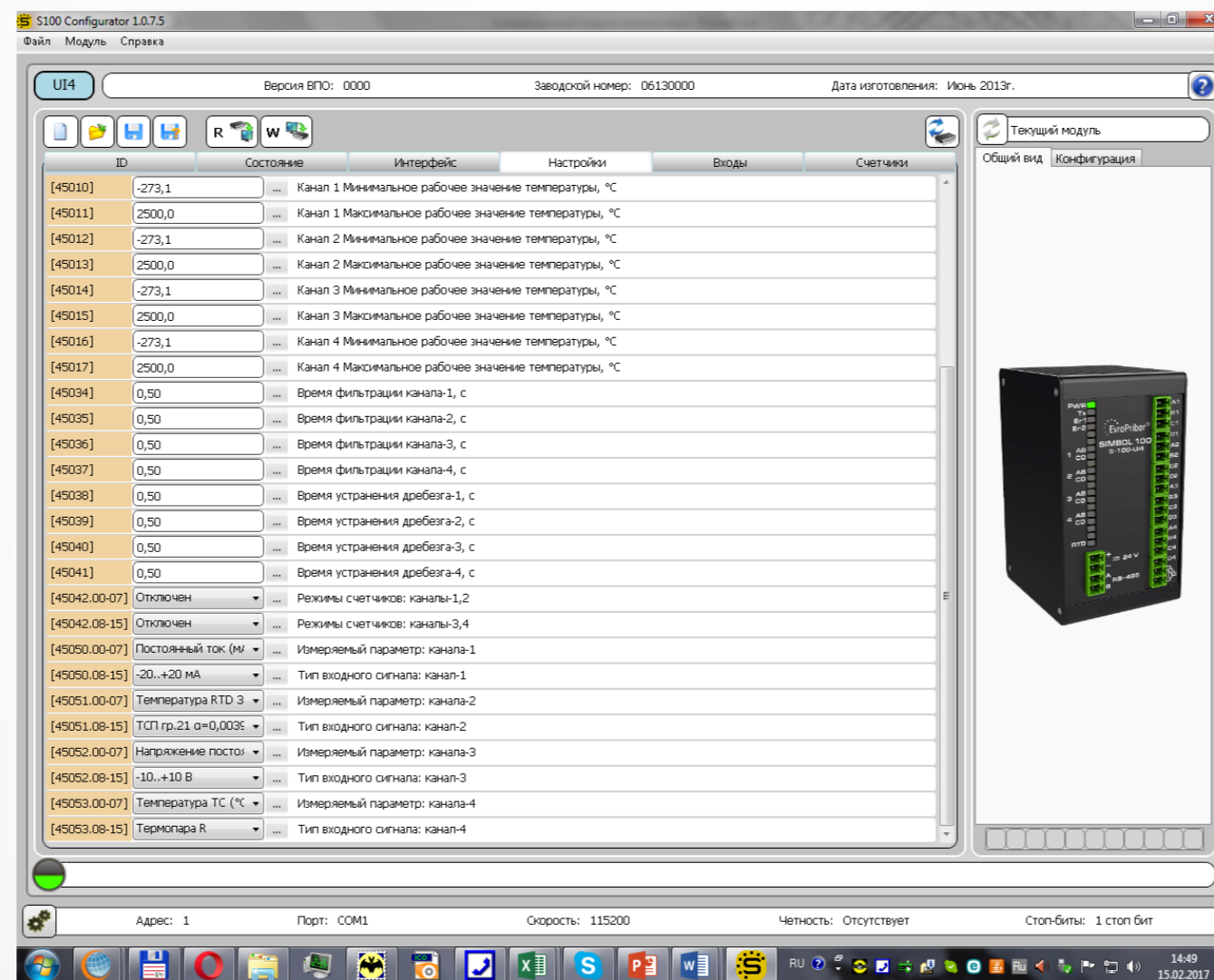
- Могут использоваться как автономно, так и в составе информационной сети



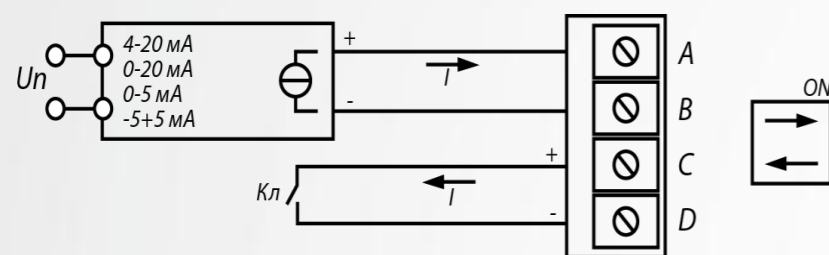
## Возможные типы входных сигналов



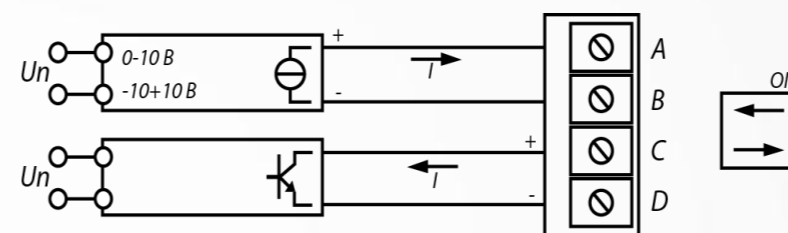
## Программа-конфигуратор для универсального модуля СПО «S100Configurator»



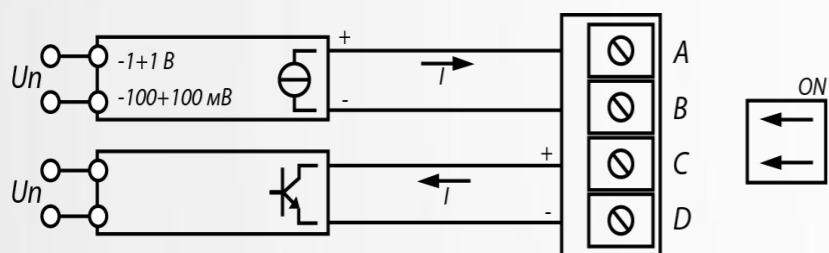
## Подключение первичных преобразователей различного типа



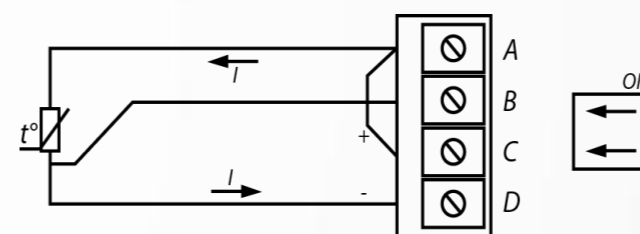
ПП с активным токовым сигналом



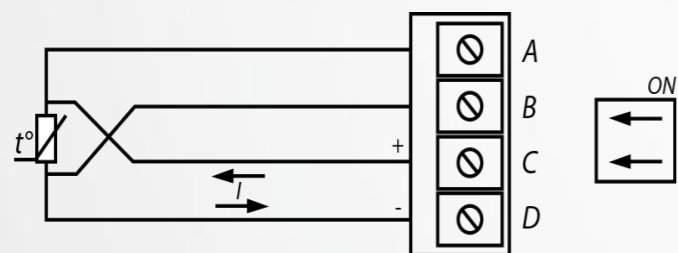
ПП с выходным сигналом напряжение + транзисторный ключ n-p-n типа



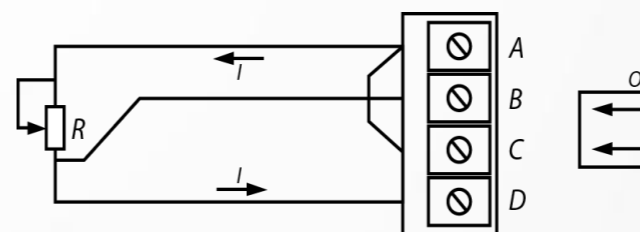
ПП с выходным сигналом напряжение + транзисторный ключ p-n-p типа



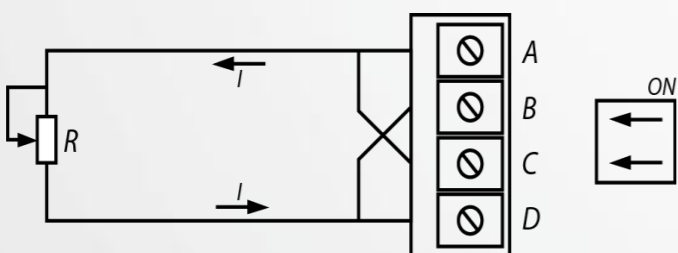
ТС по 3-х проводной схеме



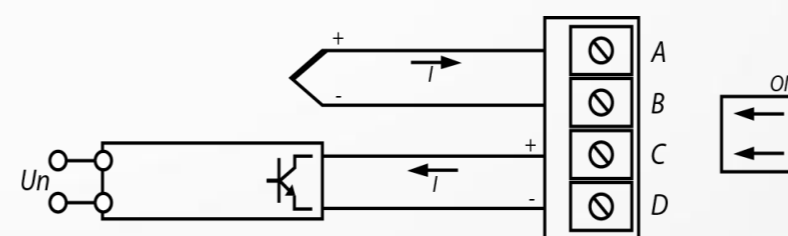
ТС по 4-х проводной схеме



Переменный резистор по 3-х проводной схеме



Переменный резистор по 2-х проводной схеме



Термопара + дискретный сигнала типа «открытый сток»





Современные методы автоматизации производственных процессов в энергетической отрасли.  
Беспроводные технологии обработки данных для систем телеметрии и телемеханики.  
Типовые решения задач на оборудовании ООО «НПЦ «Европрибор» и СООО «АПЛИСЕНС»,  
производства Республики Беларусь.

**Спасибо за внимание!**